

nepal ... montagne, templi e tigri un viaggio oltre Himalaya

GIORNO 01: ARRIVO KATHMANDU

Arrivo in aeroporto. Trasferimento in hotel. Kathmandu l'unica e affascinante capitale del regno del Nepal, un paese profondamente spirituale isolato dalle alte montagne di Himalaya. Dopo il check-in: Visita Patan noto anche come Lalitpur, è la città delle belle arti. La città è racchiusa entro 4 stupa. Questi stupa si dice che sono state costruite nel 3° secolo dc dall'imperatore Ashoka di India. Visite: Durbar Square, il palazzo Patan Old City con una collezione di bronzo, il Krishna Mandir costruita dal re Siddhi Narasingh Malla, ed il Tempio Mahabouddha. Patan è situata a 5 km a sud-est di Kathmandu. Pernottamento in hotel a Kathmandu.



GIORNO 02: KATHMANDU

Prima colazione in albergo, nella mattinata giro turistico della città visitando la Durbar Square, Hanuman Dhoka, l'antico quartiere residenziale reale, i templi Mahadev e Parvati, il palazzo Machhender Bahl-Holy per i buddisti indù, tempio Kumari, la vergine Vestal o la dea della vita. Passeggiata al bazar locale. Successivamente visita della stupa Swaymbhunath, un santuario buddista che ha più di 2000 anni per la costruzione della parte occidentale sulla collina di Kathmandu. Nel pomeriggio visita Bhaktapur (Bhadgaon). Bhaktapur significa: "La città dei devoti". Bhadgaon è stata fondata nel 9° secolo ed ha forma di conchiglia. Altre visite: piazza Durbar con il palazzo delle 55 finestre, tempio Nyatapola, il mercato di ceramica. Bhadgaon si trova a 14 km est di Kathmandu. Successivamente visita al Stupa Boudhanath, uno dei più grandi stupa buddisti del mondo. Boudhanath ha tutti gli occhi di Buddha e si pensa di essere stato costruito dal re Manadeva. Pernottamento in hotel a Kathmandu.



GIORNO 03: Kathmandu - Pokhara (210kms/5hrs)

Dopo la prima colazione transfer a Pokhara (210 km / 5 ore). Check-in in albergo. Nel pomeriggio gita in barca sul lago FEWA. Pernottamento in Pokhara.

GIORNO 04: Pokhara

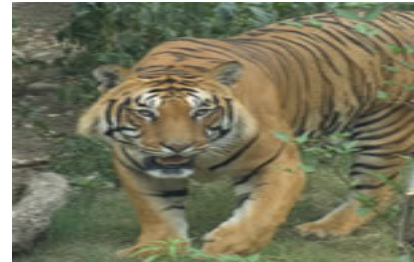
Prima colazione in albergo, mattinata dedicata alla visita della colina Sarankot che offre una splendida vista sulla famosa catena di montagna Annapurna. Pomeriggio visita della città di Pokhara, delle cascate Davi's e del mercato locale. Pernottamento a Pokhara.

GIORNO 05: Pokhara - Chitwan (145Kms/5hrs)

Dopo la prima colazione transfer a Chitwan (145 km / 5 ore). Sistemazione e pernottamento in un Lodge in Chitwan.

GIORNO 06: Chitwan

Prima colazione in hotel, intera giornata dedicata alle attività nel Royal Chitwan National Park. Sono compresi: Safari sul dorso dei elefanti e ritorna a piedi nella giungla. Pernottamento in Lodge in Chitwan.



GIORNO 07: Chitwan - KATHMANDU

Dopo la prima colazione ritorno a Kathmandu (160 km / 6 ore). Check-in in albergo. Cena di addio al ristorante caratteristico Nepalese con spettacolo di danza culturale. Pernottamento in hotel a Kathmandu.

GIORNO 08: KATHMANDU

Prima colazione in albergo e check-out. Tempo libero fino alla partenza per il trasferimento in aeroporto.

Fine servizi

Costo (valido a partire dal 15 gennaio fino al 30 Sep'09):

N. di pax	Standard	First Class	Superior
02 pax	Euro 450 PP	Euro 510 PP	Euro 790 PP
03/06 pax	Euro 430 PP	Euro 475 PP	Euro 750 PP
07/09 pax	Euro 395 PP	Euro 445 PP	Euro 725 PP
Single room	Euro 125 PS	Euro 155 PS	Euro 400 PS
Half board	Euro 35 PP	Euro 55 PP	Euro 80 PP
Full board	Euro 85 PP	Euro 110 PP	Euro 150 PP



Il costo comprende:

- 05 notti (a Kathmandu e a Pokhara) con trattamento bed & breakfast
- 02 notti (a Chitwan) con trattamento di pensione completa
- Tutti i trasferimenti e visite guidate come da programma
- Tutte le visite con guida parlante lingua inglese (a Kathmandu possibilità di avere guida parlante lingua italiana)
- Ingressi a tutti i monumenti
- 01 cena di addio in ristorante nepalese
- Tutte le tasse necessarie per l'itinerario.